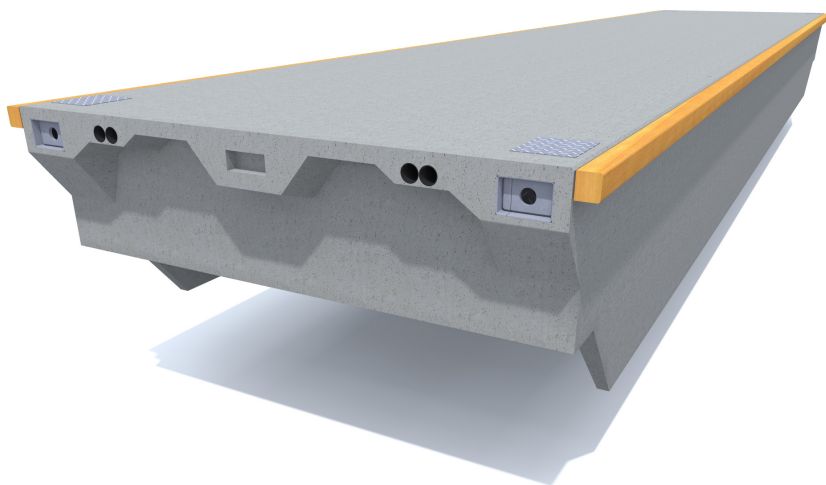


K-series Breakwater 3300K, 4300K, 5300K

Marinetek's världsberömda K-series Breakwater är massiva, extremt starka enheter med en lång och underhållsfri livslängd. Professionellt designad av erfarna ingenjörer ger dessa enheter den bästa dämpningsförmågan inom dess kategori i branschen. Marinetek Breakwaters med kölar fungerar bäst när våglängden är mindre än 26 m. Funktionerna inkluderar högt fribord, enkel förankring genom förankringsbrunnar och exceptionellt starka gummi/stål kopplingar. Förankras med kätting eller Seaflex.



TEKNISK DATA

Betongstyrka: 45 N/mm² vattentät, stålarmerad plastfiberbetong. Exponeringsklass enligt Europeisk EN 206-1 standard.

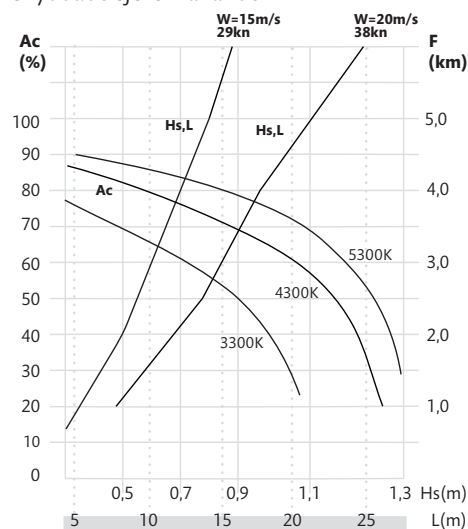
Kärna: Expanderad polystyren, densitet 15 kg/m³

Armering: Delvis eller helt varmfözinkat stål

Möjliga tillval: Trädäck, kabelkanaler, servicekanaler och fender (trä eller WPC)

VÅGDÄMPANDE KAPACITET

Skyddade sjöförhållanden



F=Effektiv stryklängd W=Vindstyrka L=Våglängd.
Hs=Signifikant våghöjd Ac=Vågdämpande kapacitet

PONTON	M3312BRK	M3316BRK	M4316BRK	M4320BRK	M5316BRK	M5320BRK
Längd (m)	12,20	16,05	16,05	19,90	16,05	19,90
bredd med fender (m)	3,3	3,3	4,3	4,3	5,3	5,3
Betongbredd (m)	3,0	3,0	4,0	4,0	5,0	5,0
Höjd (m)	1,8	1,8	1,8	1,8	1,8	1,8
Vikt (t)	20,9	27,4	33,3	40,6	37,3	52,1
Netto kapacitet (kN/m ²)	5,5	5,5	6,0	6,0	6,0	6,0
Fribord (m)	0,55	0,55	0,60	0,60	0,60	0,60
Kopplingsstyrka (kN)	2x812	2x812	2x812	2x812	2x812	2x812
Mellanrum koppling (mm)	90	90	90	90	90	90

*även tillgänglig i 16,05 m längder.

Exakt vikt och fribord per enhet omfattas av enhetens detaljerade specifikation, utrustning och förankringsmetod.

Marinetek arbetar under en policy av kontinuerlig utveckling och förbehåller sig rätten att ändra specifikationer utan förvarning.

Revisionsdatum: 11.9.2015



MARINETEK SWEDEN AB

Tegelbruksvägen 9
SE-451 50 Uddevalla
TEL. +46 (0) 528 402 70

Västerhamnsplan 2
SE-185 31 Vaxholm
TEL. +46 (0) 879 030 40

EMAIL info.sweden@marinetek.net
WEB www.marinetek.se

MARINETEK
SWEDEN